

# EMILE RASSAM

## ► RIKU

**Product** | Male trousers - Flat front curtain waistband  
**Produit** | Pantalon Homme - Ceinture Elastique

**Category** | Service Wear  
**Catégorie** | Vêtements de Service

**Color** | Black  
**Couleur** | Noir

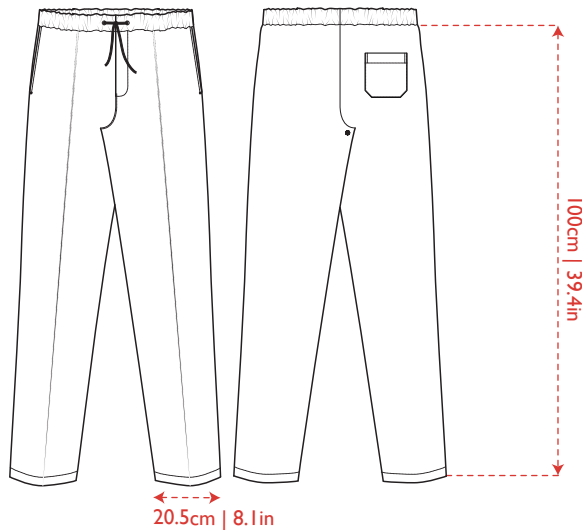
**Item Code** | BTM-00324  
**Ref. Article** |

**Fabric** | Twill 65/35 Poly/Cot. | Weight  
**Tissu** | Sergé 65/35 Poly/Cot. | 205 G/M<sup>2</sup>  
Poids

**Sizes/Tailles:**

XS S M L XL 2XL





## Info

All-elastic men's trousers with side blind pockets and back patch pocket. Light and flexible.

## Fit and Product Details

- Elasticated waistband with cord string
- Front zipper.
- Leg width 20.50 cm | 8.1 in

## Fabric and Care

Twill TC double ply  
65/35 Polyester/Cotton  
Weight: 205 G/M<sup>2</sup>



**40°C coloured wash.**  
Machine wash with white colour garments.  
Water Temperature up to 40°C.



**Do not bleach.**  
Use only bleach free detergents.



**Mild drying processes.**  
Tumble dry at low cycle with caution.



**Iron at low temperature.**  
Iron at maximum sole plate temperature of 120 °C.  
Corresponding to the "Polyacryl, polyamide (nylon), acetate" setting; if necessary, shiny or pressure-sensitive pieces should be ironed with a press cloth or inside out.  
Steam iron may cause irreversible damage.

## Information

Pantalon polyvalent taille élastiquée pour légèreté et confort ultimes.

## Ajustement et Détails du Produit

- Taille élastique avec cordon de serrage.
- Double poches latérales
- Poche côté droit du dos plaquée.

## Tissu et Soins

Sergé double retors  
65/35 Polyester/Coton  
Poids: 205 G/M<sup>2</sup>

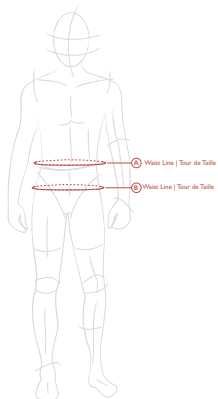
**40°C lavage couleurs.**  
Lavage à la machine avec des habits blancs.  
Température de l'eau à 40°C.

**Ne pas blanchir.**  
Utiliser des détergents sans chlore.

**Séchage doux.**  
Séchage en tambour avec prudence. Choisir un procédé doux avec une action thermique réduite (température (60°), durée).

**Repassage à basse température..**  
Repasser à max 120° C (température maximale de la semelle) correspondant au réglage "polyacrylique, polyamide (nylon), acétate". Si nécessaire, les pièces brillantes ou sensibles à la pression doivent être repassées avec un chiffon de presse ou à l'envers. Repasser avec de la vapeur peut causer des dommages irréversibles.

## ► Dimensions



Sizing   Taille	XS	S	M	L	XL	2XL
A Waist Line   Tour de Taille	14.5" 37.0cm	16.4" 41.8cm	18.3" 46.6cm	20.2" 51.4cm	22.1" 56.1cm	23.0" 58.5cm
B Hips Line   Tour de Hanches	20.6" 52.4cm	22.4" 56.9cm	24.1" 61.4cm	25.9" 66.0cm	27.7" 70.5cm	28.6" 72.8cm
C Trousers Length   Longueur Pantalon	38.2" 97.2cm	39.1" 99.5cm	39.5" 100.5cm	40.4" 102.8cm	41.4" 105.2cm	41.6" 105.7cm



## Tips

On how to take measurements of your Male Colleagues.  
Visit this link:  
<https://youtu.be/tJSR6wMyNQ8?si=G6KWMuBnJOGxrluf>



## Consignes

Pour une prise de mesure de vos collaborateurs.  
Consulter ce lien:  
[https://youtu.be/3Iwhctcf0fB4?si=ychy\\_OVb\\_b\\_ZsKIQ](https://youtu.be/3Iwhctcf0fB4?si=ychy_OVb_b_ZsKIQ)